



### Mitochondrienmedizin

Vitalstoffmangelkrankheiten durch Mikronährstoffdefizite

- Altern (abschwächen, verhindern und heilen von Krankheiten)
- Augenerkrankungen (Maculadegeneration, Grauer Star, Grüner Star)
- Burnout, Erschöpfung, Chronisches Fatigue Syndrom
- Fibromyalgie, Migräne und Kopfschmerz
- Hauterkrankungen (durch Freie Radikale)
- Herz, Gefäße und Blutdruck, Diabetes
- Multiple Chemikalien-Sensitivität (MCS)
- Schlafstörungen

Tumorerkrankungen/Onkologische Begleittherapie und Nachsorge

- ganzheitliche Labordiagnostik und Begleittherapie zur/nach der Chemo- und Strahlentherapie
- laboradaptierte Infusionen
- ganzheitliche Tumornachsorge und Begleitung

Der Anfang ist die Hälfte des Ganzen

(Aristoteles)



Foto Simonis

### Öffentlich erreichbar mit:

- U-Bahn U3, U6, S50, Station Westbahnhof (Ausgang Millergasse)
- Straßenbahn 6, 9, 18, 52, 58, Station Westbahnhof (Ausgang Millergasse)
- Straßenbahn 5, Station Kaiserstraße
- Autobus 57A, Station Sonnenuhrgasse

### Dr. Beatrix Thunn-Hohenstein

Millergasse 40/5, 1060 Wien  
 T +43 (0)1-595 10 10-1070  
 F +43 (0)1-595 10 10-1090  
 M +43 (0)664-153 65 53  
 praxis@thunn-hohenstein.at  
 www.thunn-hohenstein.at

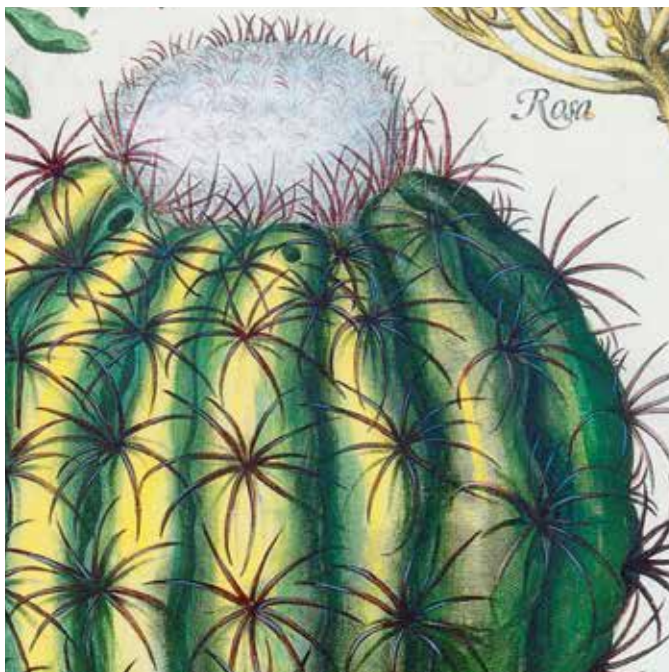
Auf Wunsch auch Termine in Mauerkirchen, OÖ:  
Vierthalerstraße 32, 5270 Mauerkirchen

DR. THUNN-HOHENSTEIN GANZHEITSMEDIZIN

Ich werde gesund  
Ich bin gesund  
Ich bleibe gesund

DR. THUNN-HOHENSTEIN GANZHEITSMEDIZIN





## Schwerpunkte

- Ganzheitsmedizin
- Naturheilkunde
- Prävention & Regeneration
- Psychosomatik
- Ganzheitliche Labordiagnostik
- Behandlung mit bioidenten Hormonen

### Ganzheitliche Labordiagnostik

- Allergiediagnostik
- Immunologie
- Mikronährstoffstatus
- Hormonstatus aus Speichel (Salivatests)
- Demenz- und Alzheimerprävention
- Funktionelle Stuhlagnostik
- Neurotransmitter, Nebennierenhormone, Nitrostress

### Orthomolekularmedizin

- Zufuhr an Mikronährstoffen (Vitamine, Mineralstoffe, Spurenelemente, Aminosäuren, Fettsäuren, Enzyme, Sekundäre Pflanzenstoffe)

### Infusionstherapien

- Immunsystem, Allergien, Entgiftung
- Stress, Chronische Erschöpfung, Burnout
- Wohlbefinden, Vitalität & Leistungsfähigkeit
- Mikronährstoffe und Sport
- Detoxinfusionen und Schwermetallausleitungen (Amalgam)
- Soforthilfe bei Infekten

### Lebensfeuer® Herzzratenvariabilitätsmessung

- Biologisches Alter (wie alt bin ich wirklich)
- Stress, Burnout (wann ist mir was zuviel)
- Leistungspotenzial (welche Kräfte und Reserven)
- Erholungspotenzial (Regeneration, Schlafarchitektur)
- Aktivitätsgipfel (morgens, abends)
- Ausbaufähigkeit (Typ, Potenzial)

### Mesotherapie und Mesoästhetik

- Schneller und anhaltender Therapieerfolg („wenig – selten – am richtigen Ort“)
- Synthese aus Neuraltherapie, Akupunktur und Arzneimitteltherapie (Injektionen mit ultrafeinen Nadeln)
- Schmerzen (akut und chronisch)
- Immuntherapie (Abwehrschwäche, Infektanfälligkeit)
- Stress, Erschöpfung, Schlafstörungen
- Mesolift (Hautverjüngung, Faltenbehandlung)
- Mesohair (Haarausfall)
- Narbenbehandlung und -entstörung

### Metabolic Balance®

- Ganzheitliche Stoffwechsel- und Gewichtsregulierung

### Behandlung mit bioidenten Hormonen

- PMS, Wechselbeschwerden, Verringerung von Osteoporose
- Kinderwunsch
- Schilddrüsenfunktionsstörungen
- Haarausfall, Akne, Gewichtszunahme
- deutliche Verringerung hormonell bedingter Risiken durch bioidente Hormone exakt basierend auf Hormonspeicheltest (Männer und Frauen)

### Kinder

- Das kranke Kind in der Naturheilpraxis
- Infektanfälligkeit
- Kinder im Mangel – Mikronährstoffchecks
- Gehirnnahrung für Kinder – fit im Kopf, fit in der Schule
- AD(H)S, Autismus, Kryptopyrrolurie
- Kiddy-Check Darm – Stuhluntersuchung ab Säuglingsalter
- Allergien und Nahrungsunverträglichkeiten
- Neurodermitis